

常州纺织服装职业技术学院贫困生管理办法 (修订)

一、贫困生的界定及等级划分

二、贫困生的资助方式

三、资助程序

四、资助管理

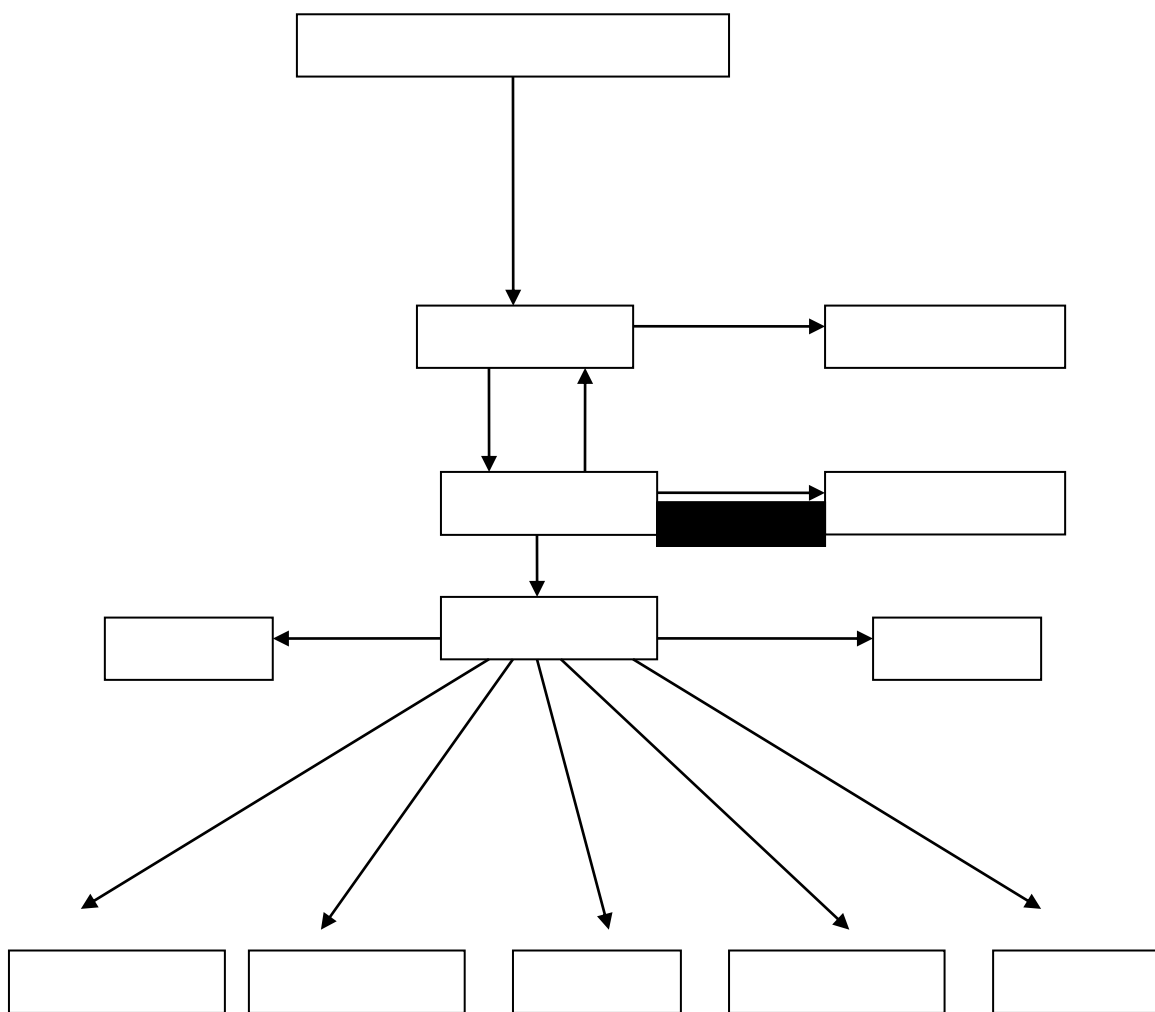
五、本办法适用于本校全日制在籍学生。

六、本办法解释权归常州纺院学生工作处。



附件 1

常州纺院帮困助学流程图



附件 2

常州纺院贫困生调查表

| | | | | | | |
|--|--|--|--|--|--|--|
| | | | | | | |
| | | | | | | |
| | | | | | | |
| | | | | | | |
| | | | | | | |
| | | | | | | |
| | | | | | | |
| | | | | | | |
| | | | | | | |
| | | | | | | |
| | | | | | | |
| | | | | | | |
| | | | | | | |
| | | | | | | |
| | | | | | | |
| | | | | | | |
| | | | | | | |
| | | | | | | |
| | | | | | | |
| | | | | | | |
| | | | | | | |
| | | | | | | |

| |
|-------------|
| |
| |
| |
| <hr/> <hr/> |
| <hr/> |
| |